
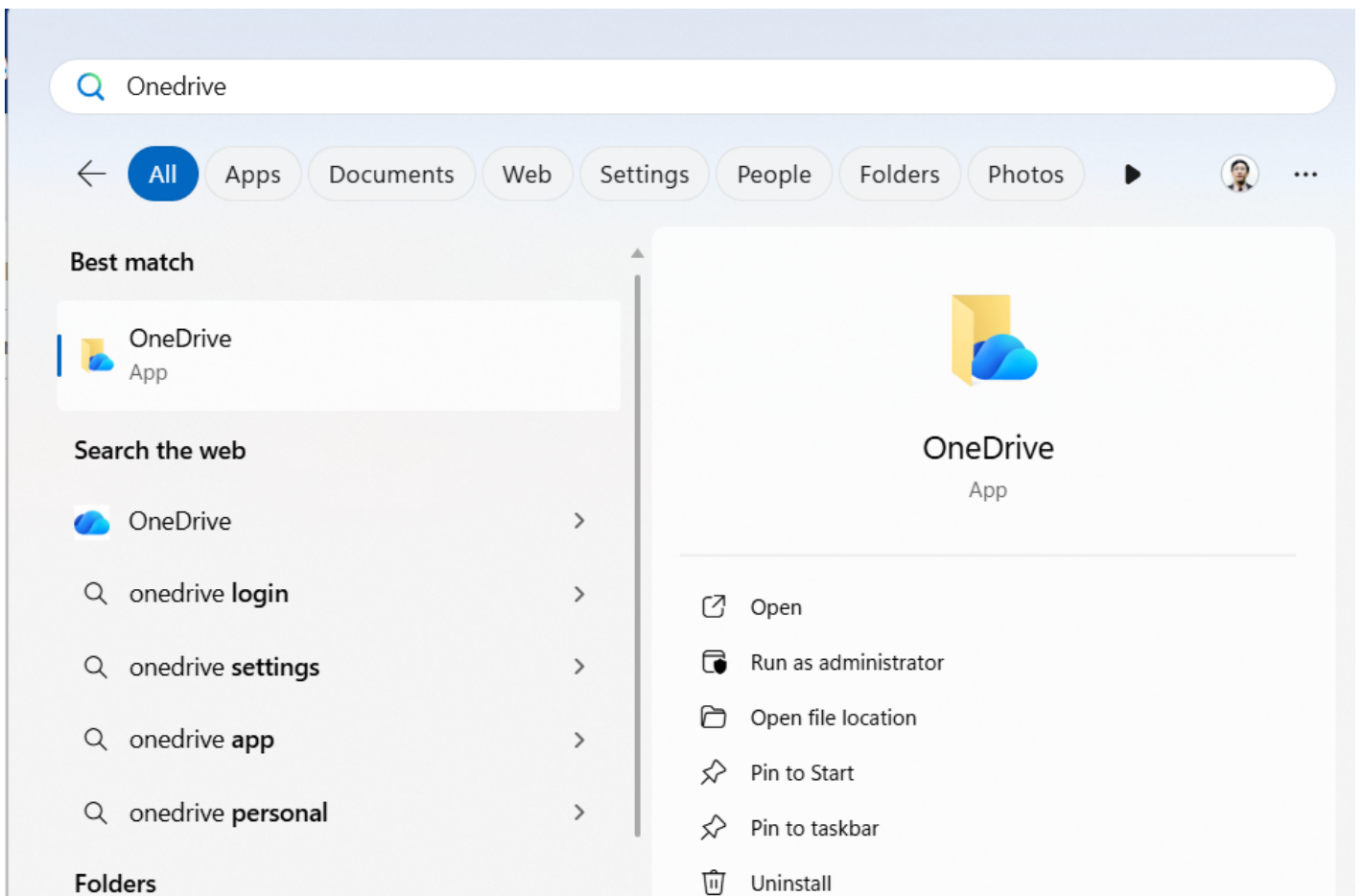


??NG B? ONEDRIVE V?I MÁY TÍNH CÁ NHÂN

Bước 1: Chọn biểu tượng Windows 

Bước 2: Chọn **OneDrive**



Bước 3: Đăng nhập vào OneDrive bằng tài khoản trường UMT cung cấp.

Set up OneDrive

Put your files in OneDrive to get them from any device.

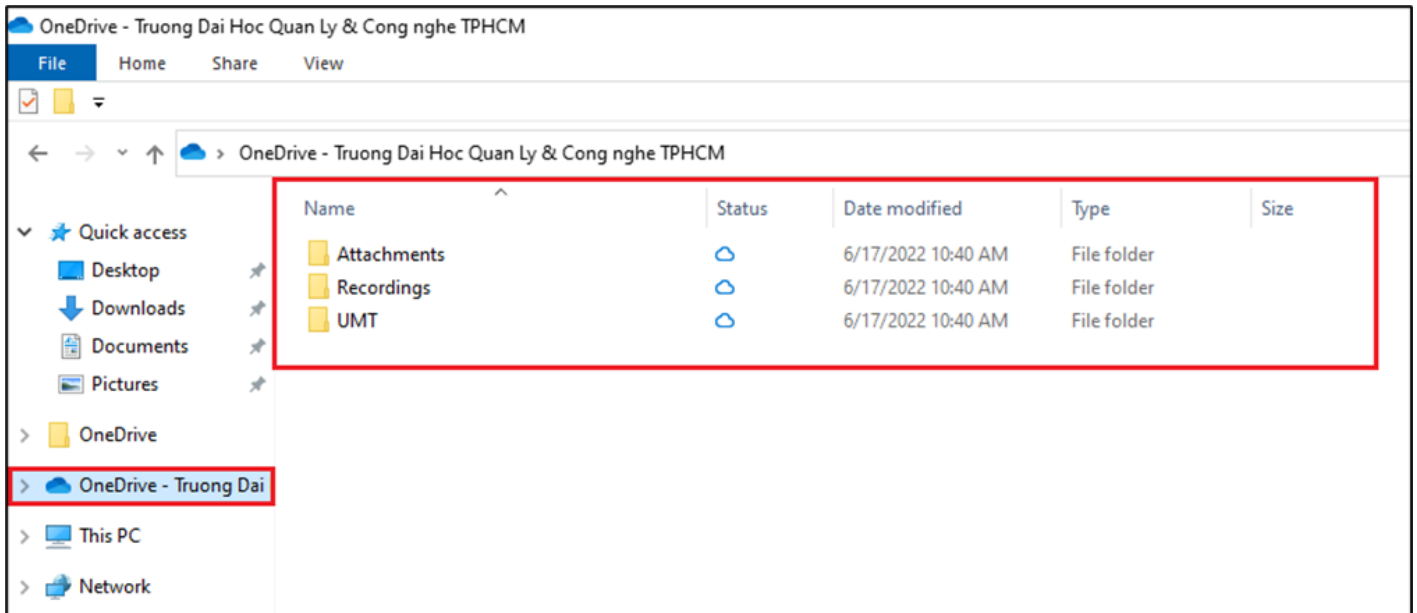


Email address

Create account

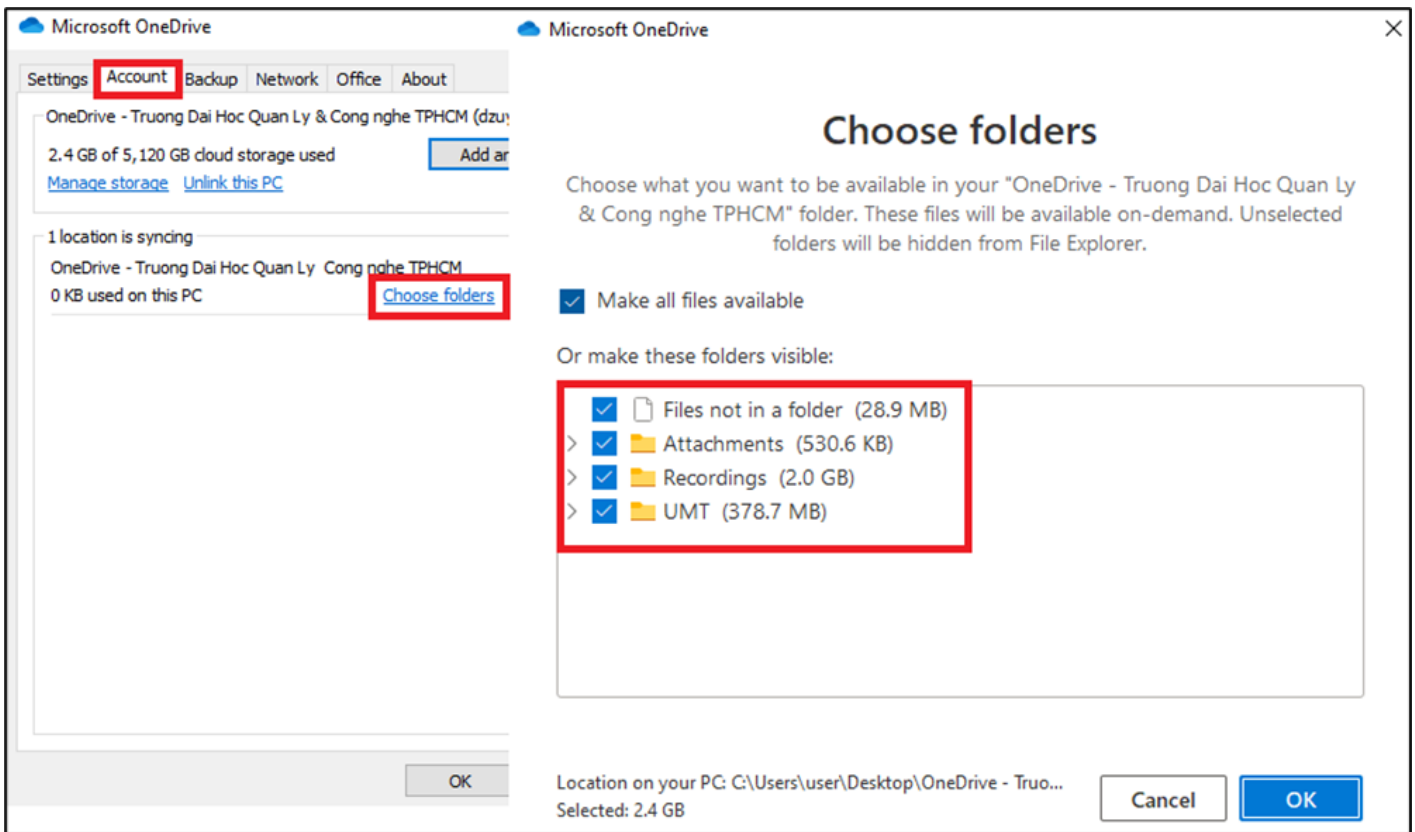
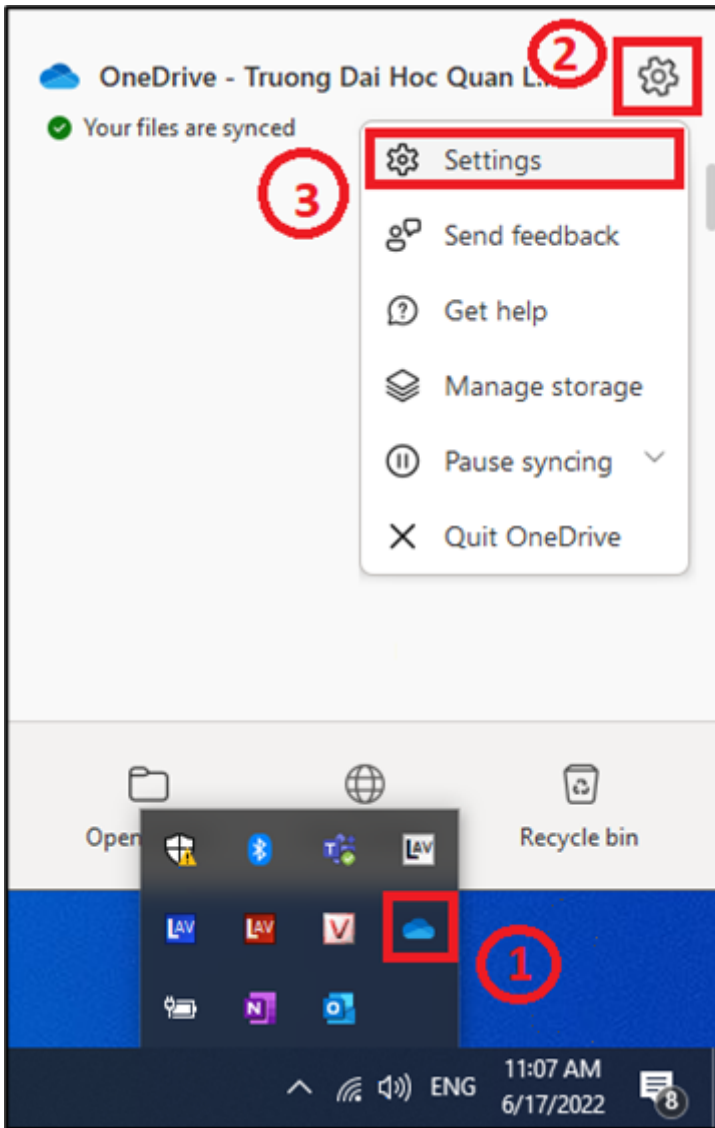
Sign in

- Sau khi đăng nhập bằng ở máy tính xuất hiện thư mục **OneDrive - xxxxxx** tương tự như OneDrive trên giao diện web.



Lưu ý: Mỗi tài khoản OneDrive chỉ có s? d?ng 1 TB d? li?u và chỉ s? d?ng t?i ?a tài nguyên trên OneDrive ta có th? cài ??t cho m?t s? th? m?c ch? ??nh ??ng b? ho?c không ??ng b? v?i máy tính cá nhân.

B??c 4: Ch?n tab **Account** --> **Choose folders** --> Ch?n ho?c b? ch?n các th? m?c c?n ??ng b?, sau ?ó ch?n **OK**



Phiên bản #2

Được tạo 21 tháng 11 2025 03:54:30 bởi Nguyen Phuoc Chung

Được cập nhật 15 tháng 12 2025 03:27:52 bởi Nguyen Phuoc Chung