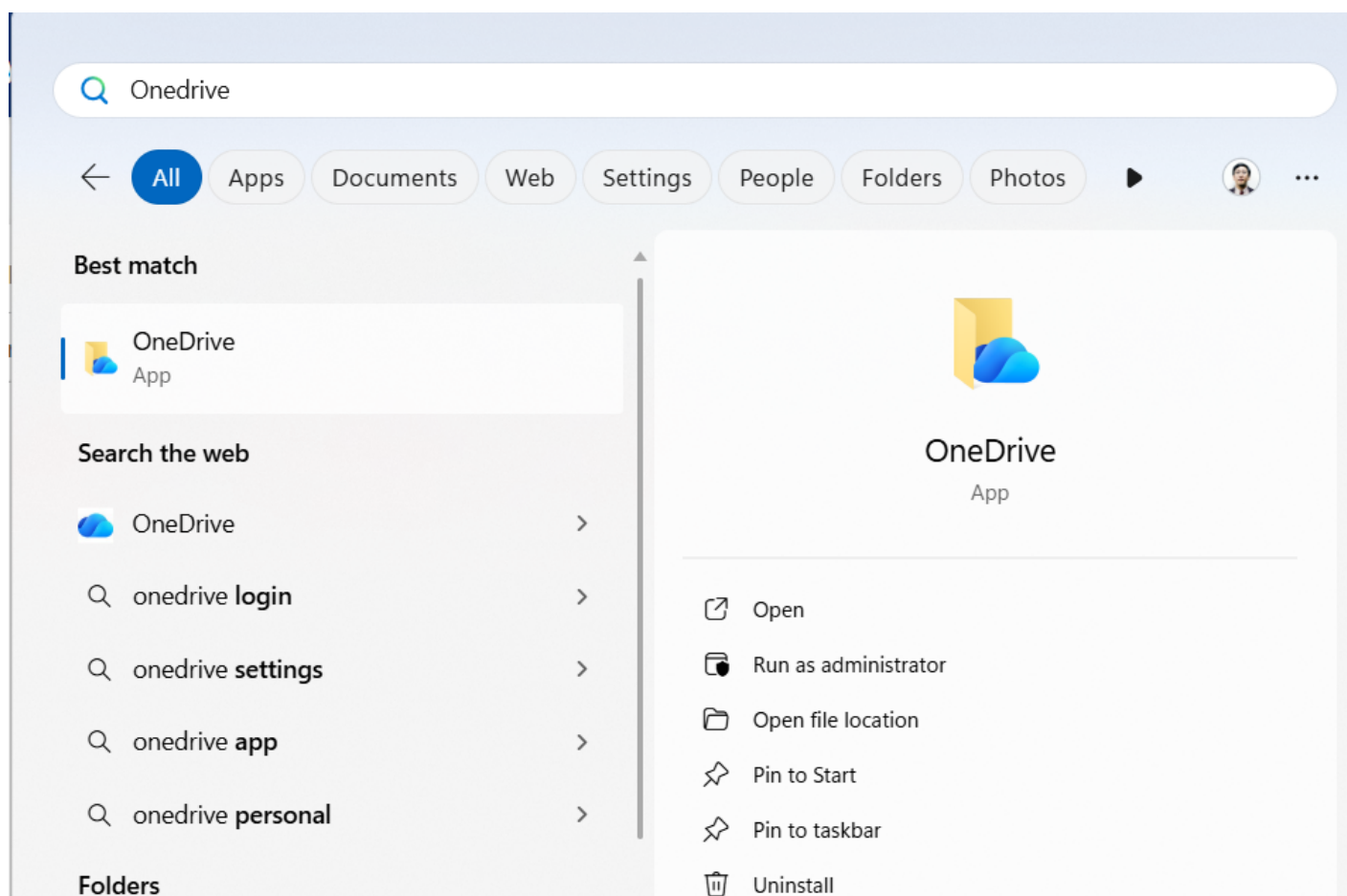


# ??NG B? ONEDRIVE V?I MÁY TÍNH CÁ NHÂN

**Bước 1:** Chọn biểu tượng Windows 

**Bước 2:** Chọn **OneDrive**



**Bước 3:** Đăng nhập vào OneDrive bằng tài khoản trường UMT cung cấp.

# Set up OneDrive

Put your files in OneDrive to get them from any device.

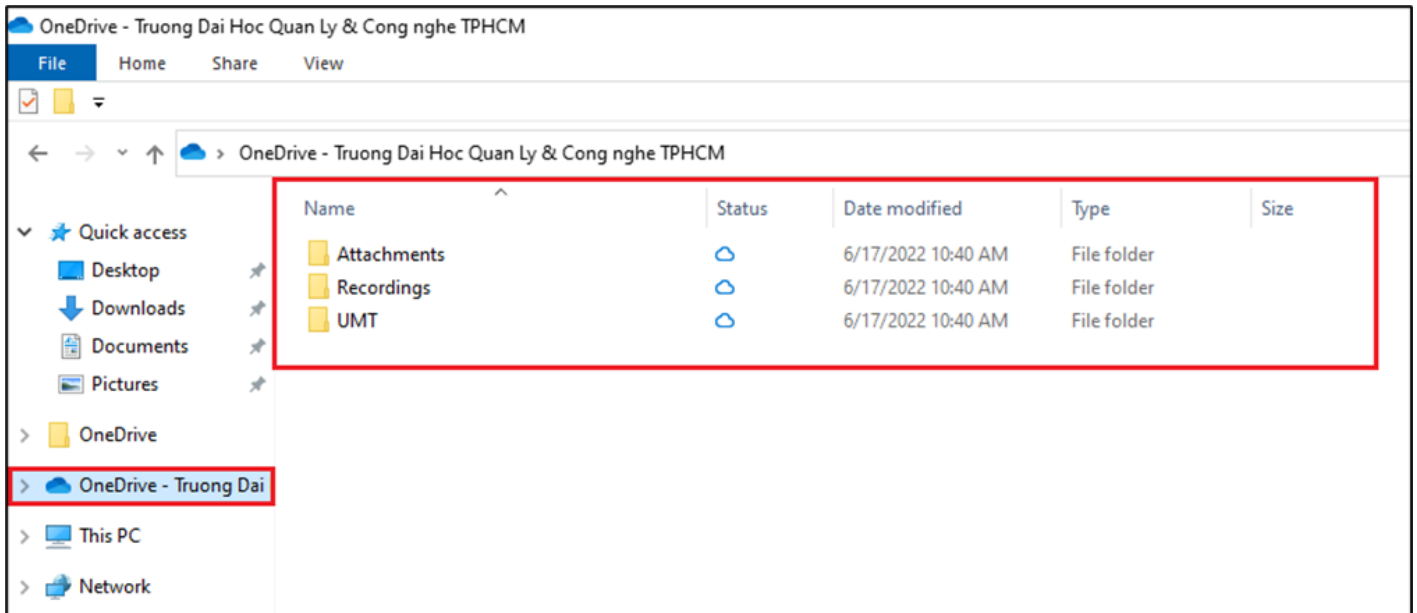


Email address

Create account

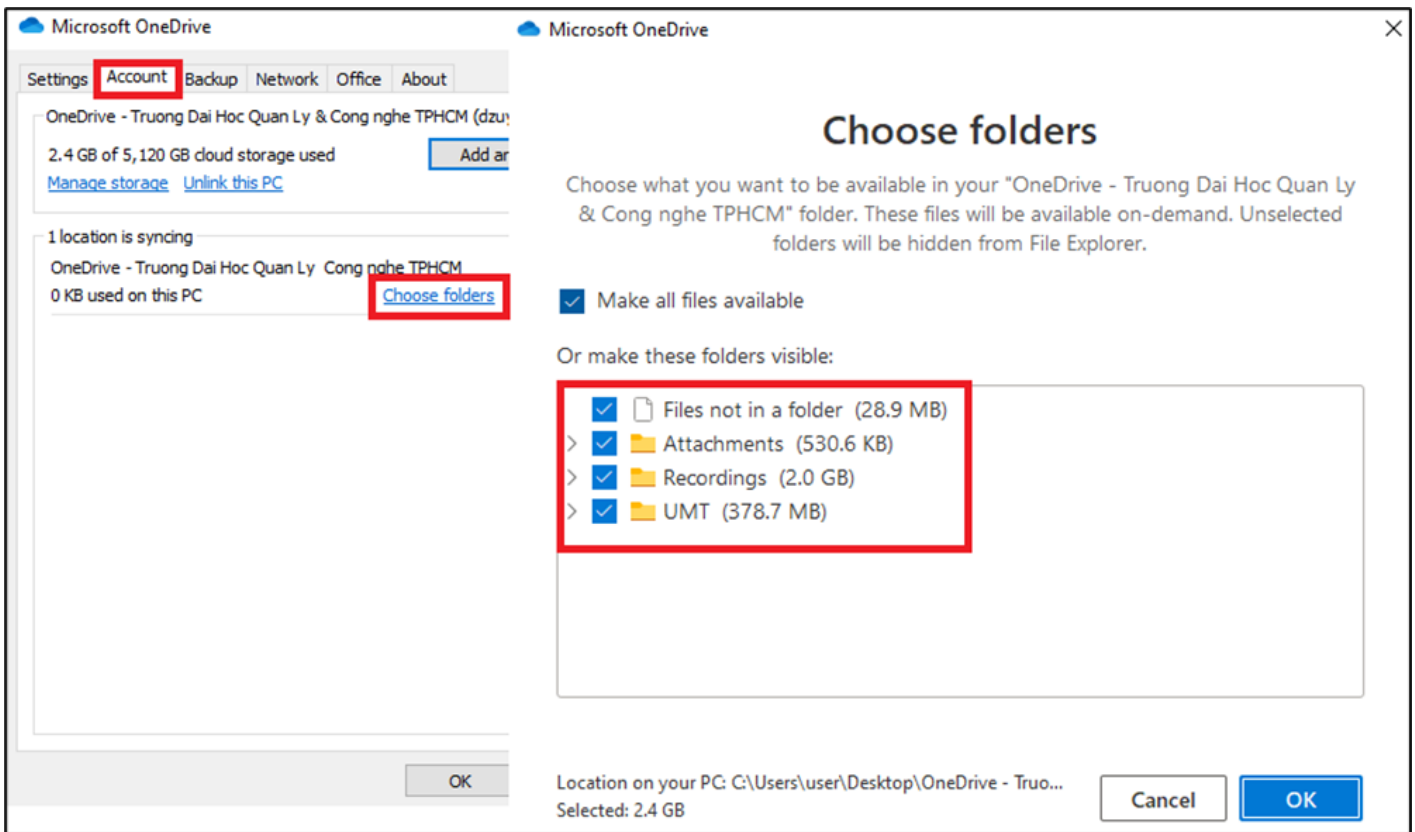
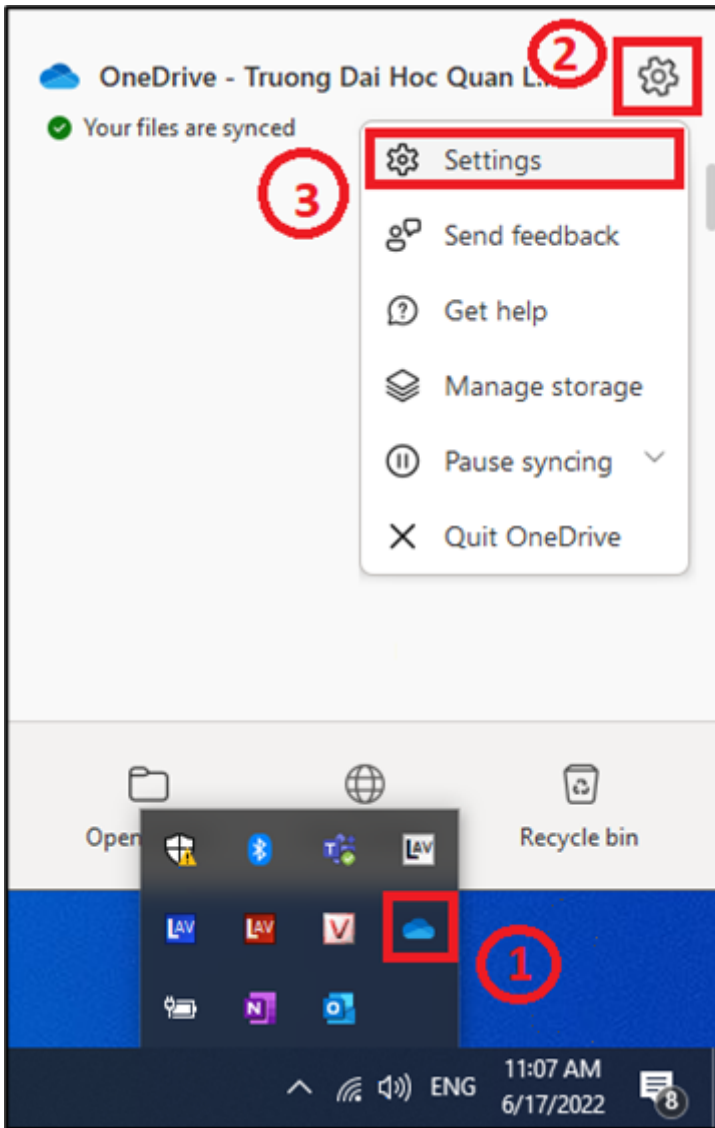
Sign in

- Sau khi đăng nhập bằng ở máy tính xuất hiện thư mục **OneDrive - xxxxxx** tương tự như OneDrive trên giao diện web.



**Lưu ý:** Mỗi tài khoản OneDrive chỉ có dung lượng 1 TB để lưu trữ và chỉ có dung lượng nhất định tài nguyên trên OneDrive có thể cài đặt cho một số thiết bị mà không phải cài đặt trên tất cả các thiết bị cá nhân.

**Bước 4:** Chọn tab **Account** --> **Choose folders** --> Chọn hoặc bỏ chọn các thiết bị mà bạn muốn đồng bộ, sau đó chọn **OK**



Phiên bản #1

Được tạo 17 tháng 12 2025 03:33:36 bởi Nguyen Phuoc Chung

Được cập nhật 17 tháng 12 2025 03:33:36 bởi Nguyen Phuoc Chung