

NHỮNG CÂU HỎI THƯỜNG GẶP

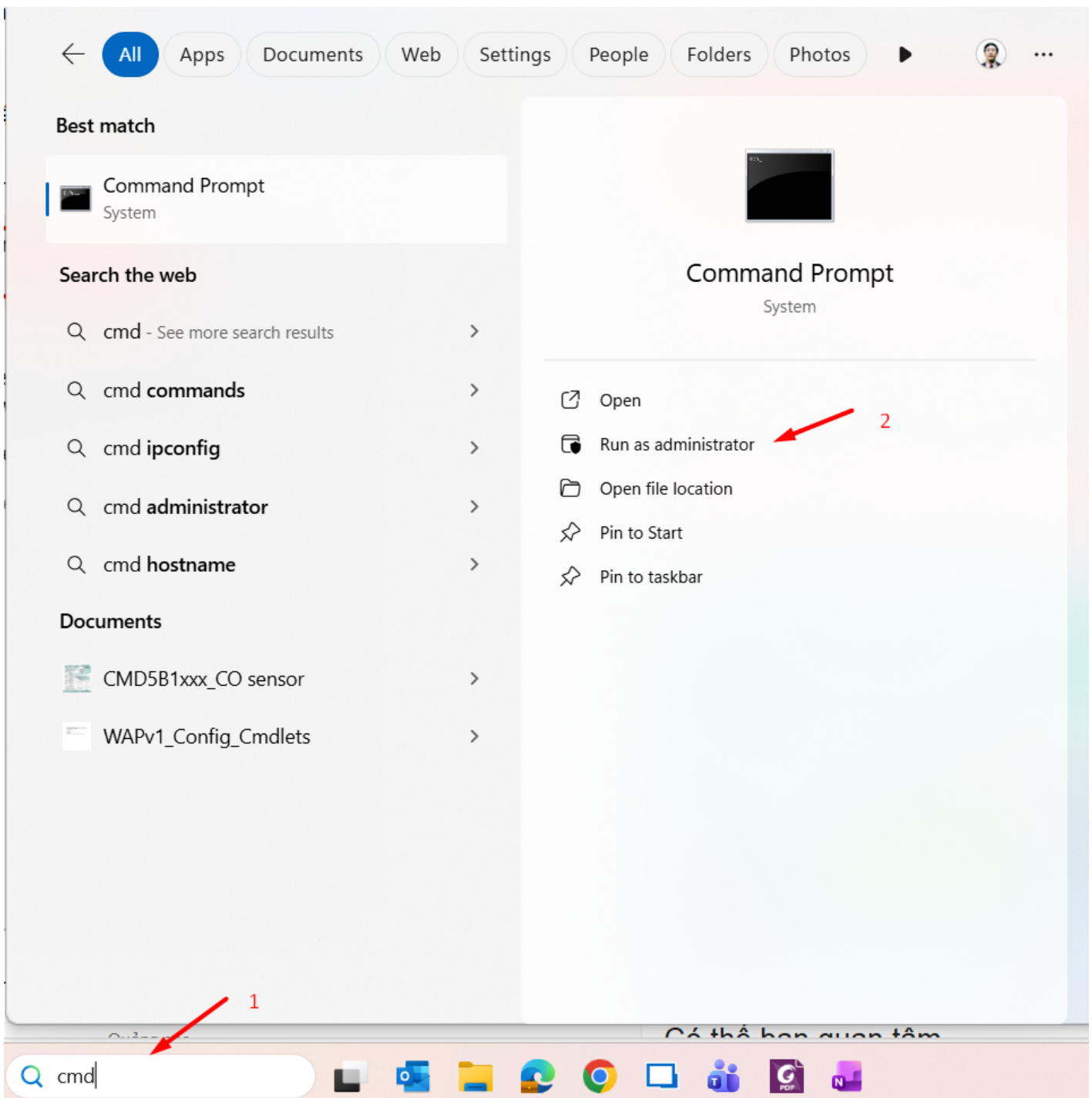
- [Cách tăng tốc độ mạng wifi internet nhanh hơn, mạnh hơn](#)
 - [CÁCH KIỂM TRA MÁY TÍNH HỖ TRỢ Wi-Fi 5GHz\(802.11ac\)](#)
 - [CÁCH CHỈNH BĂNG TẦN 2.4GHz lên 5GHz](#)

Cách tăng tốc ?? mạng wifi
internet nhanh hơn, mạnh hơn

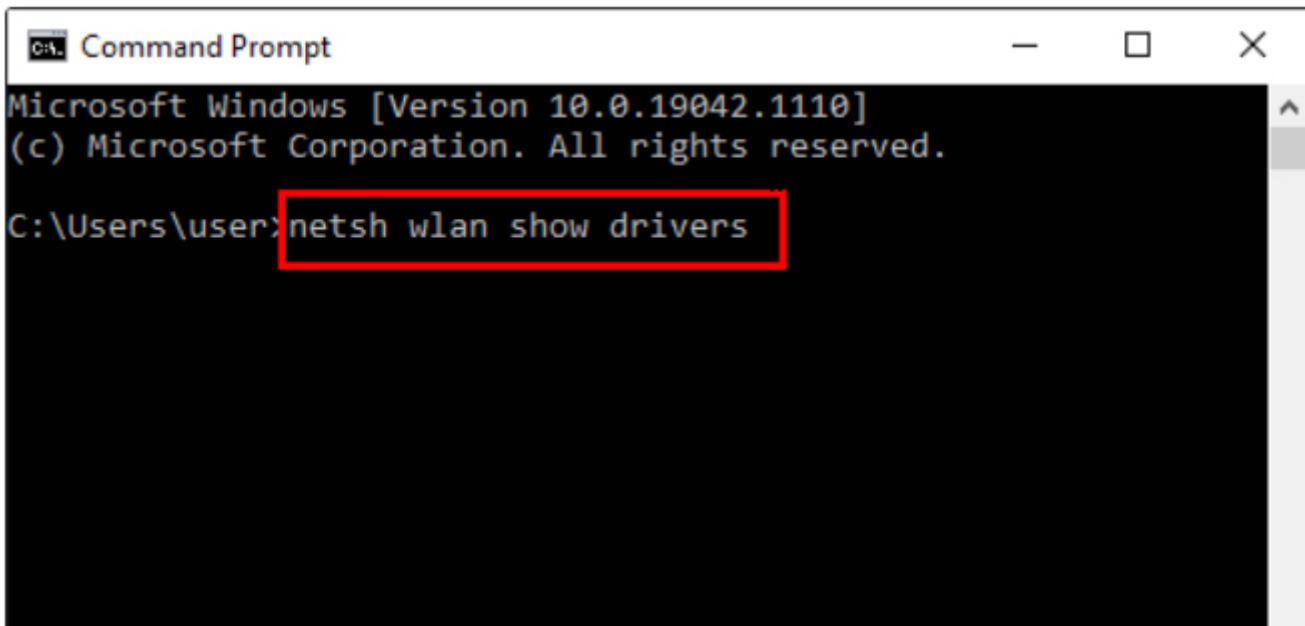
Cách tăng tốc độ mạng wifi internet nhanh hơn, mạnh hơn

CÁCH KIỂM TRA MÁY TÍNH HỖ TRỢ Wi-Fi 5GHz(802.11ac)

Bước 1: Tại giao diện trên máy tính bạn nhập từ khóa vào thanh tìm kiếm **cmd** và chọn **Run as administrator**



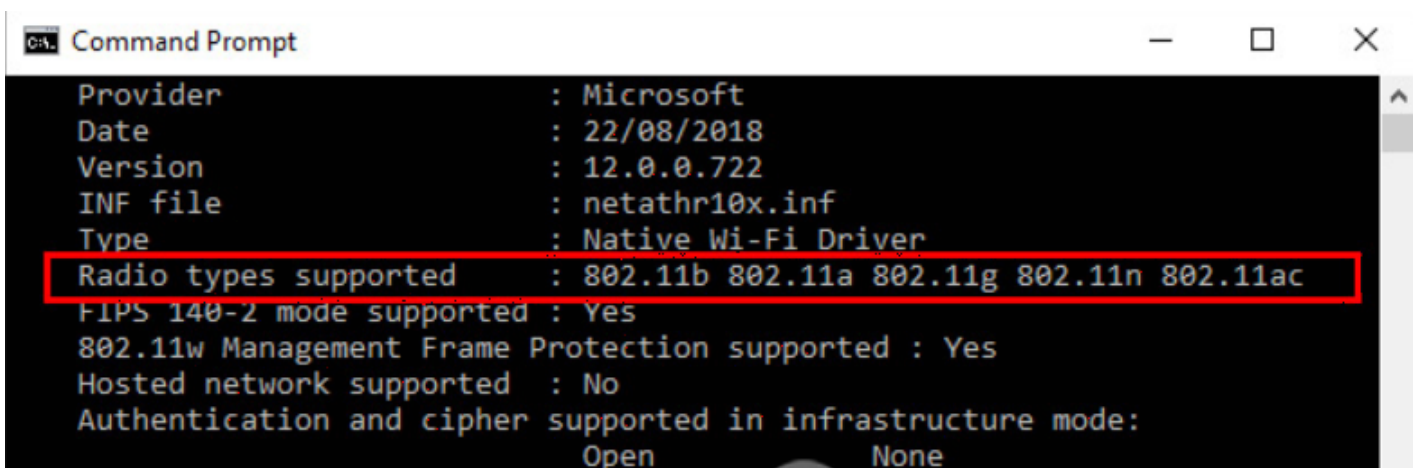
Bước 2: Chuyển sang giao diện mới, người dùng nhập lệnh **netsh wlan show drivers** và nhấn **Enter**.



```
Command Prompt
Microsoft Windows [Version 10.0.19042.1110]
(c) Microsoft Corporation. All rights reserved.
C:\Users\user>netsh wlan show drivers
```

Bước 3: Lúc này bạn sẽ thấy giao diện chạy các dòng thông tin. Khi chạy xong bạn tìm tới dòng thông tin **Radio types supported** và thấy các tiêu chuẩn kết nối WiFi, nếu:

- 802.11g và 802.11n có nghĩa là hệ thống của bạn chỉ hỗ trợ 2.4GHz.
- 802.11n, 802.11g và 802.11b có nghĩa là hệ thống của bạn chỉ hỗ trợ 2.4GHz
- Nếu có cả hai chuẩn kết nối bên trên và **802.11a** hoặc **802.11ac** thì máy tính hỗ trợ cả hai băng tần 2.4GHz và 5GHz

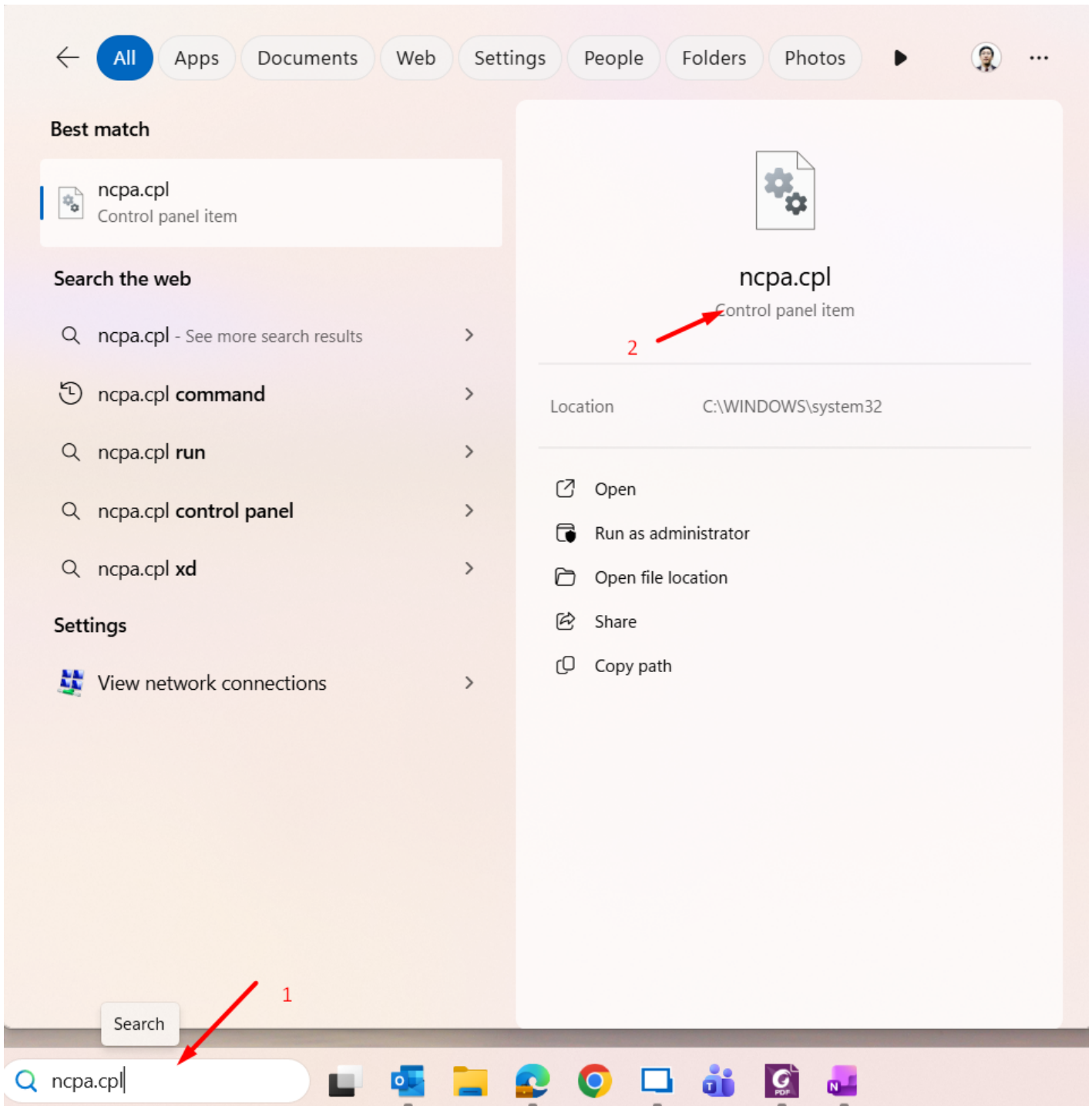


```
Command Prompt
Provider           : Microsoft
Date               : 22/08/2018
Version            : 12.0.0.722
INF file           : netathr10x.inf
Type               : Native Wi-Fi Driver
Radio types supported : 802.11b 802.11a 802.11g 802.11n 802.11ac
FIPS 140-2 mode supported : Yes
802.11w Management Frame Protection supported : Yes
Hosted network supported : No
Authentication and cipher supported in infrastructure mode:
Open               None
```

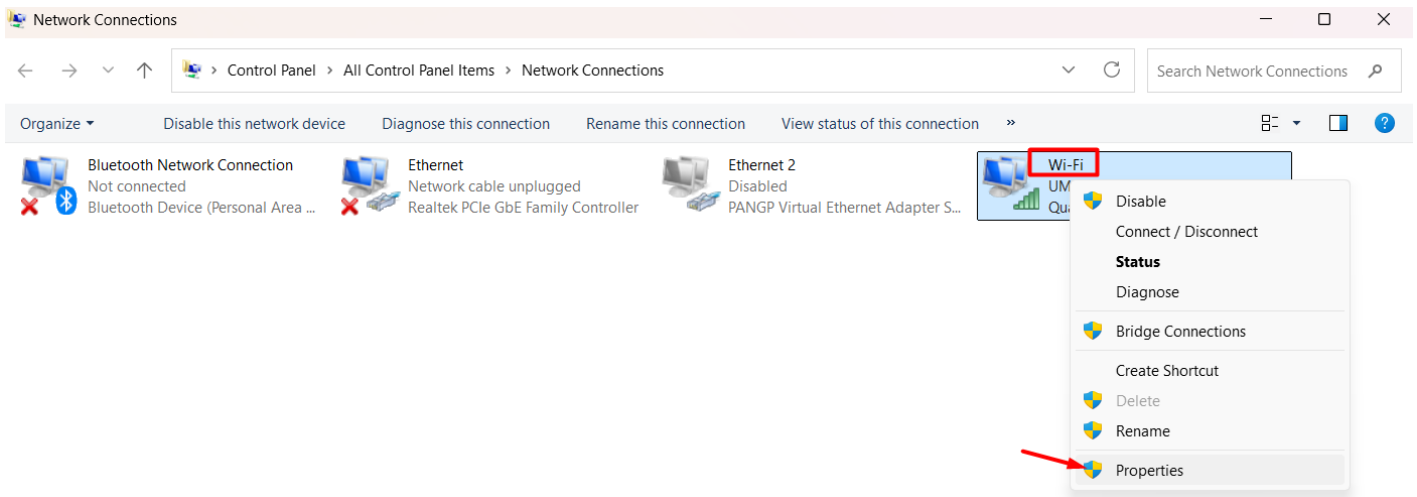
Cách tăng tốc độ mạng wifi internet nhanh hơn, mạnh hơn

CÁCH CHỌN BẰNG TÊN 2.4GHz lên 5GHz

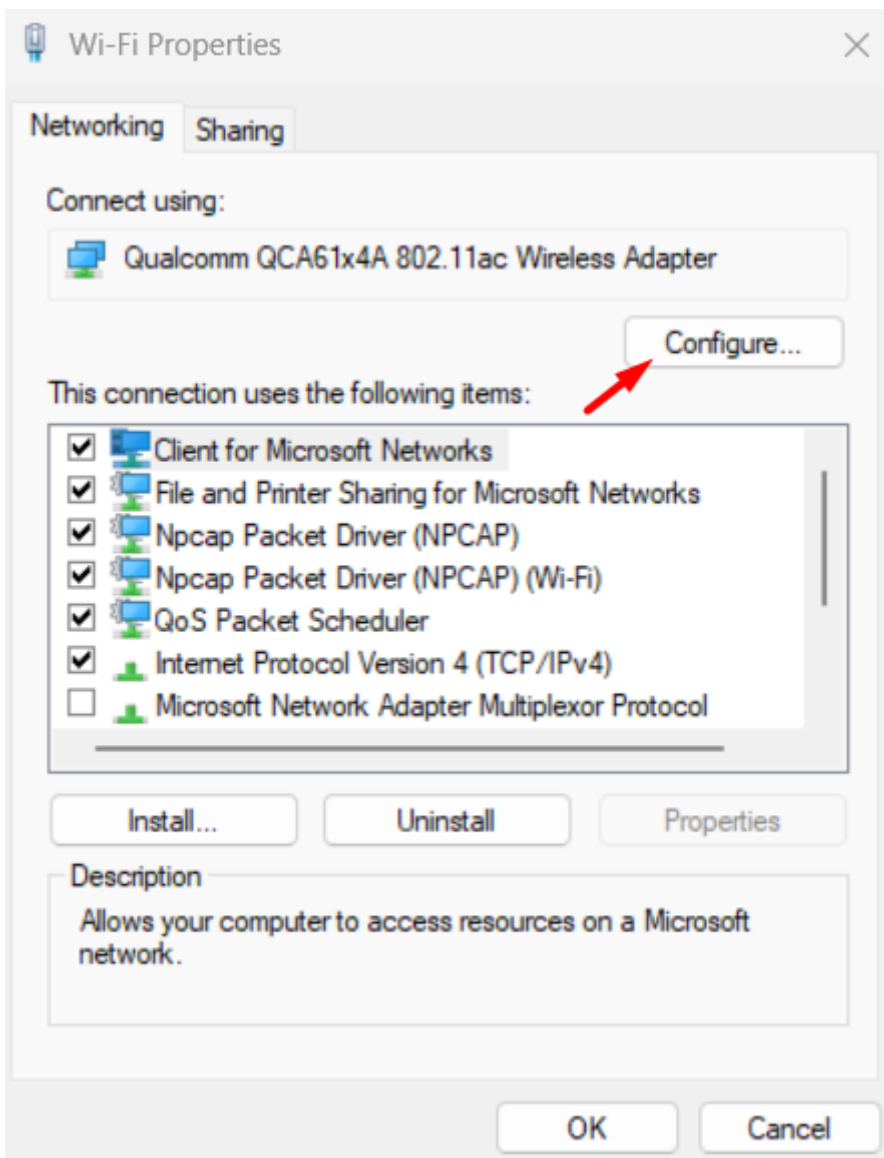
Bước 1: Tại thanh tìm kiếm nhập **ncpa.cpl** --> chọn **ncpa.cpl**



Bước 2: Hộp thoại Network Connections chọn card Wi-Fi --> **chuột phải** --> chọn **Properties**



Bước 3: chọn **Configure**



Bước 4: Chọn **Advanced** --> **Preferred Band** --> **Prefer 5Ghz Band** --> **OK**

Qualcomm QCA61x4A 802.11ac Wireless Adapter Properties



General **Advanced** Driver Details Events

The following properties are available for this network adapter. Click the property you want to change on the left, and then select its value on the right.

Property:

- D0 PacketCoalescing
- Dynamic MIMO Power Save
- Network Address
- Preferred Band**
- Roaming aggressiveness
- Wireless Mode

Value:

- 1 - No Preference
- 1 - No Preference**
- 2 - Prefer 2.4Ghz Band
- 3 - Prefer 5Ghz Band

4

OK

Cancel