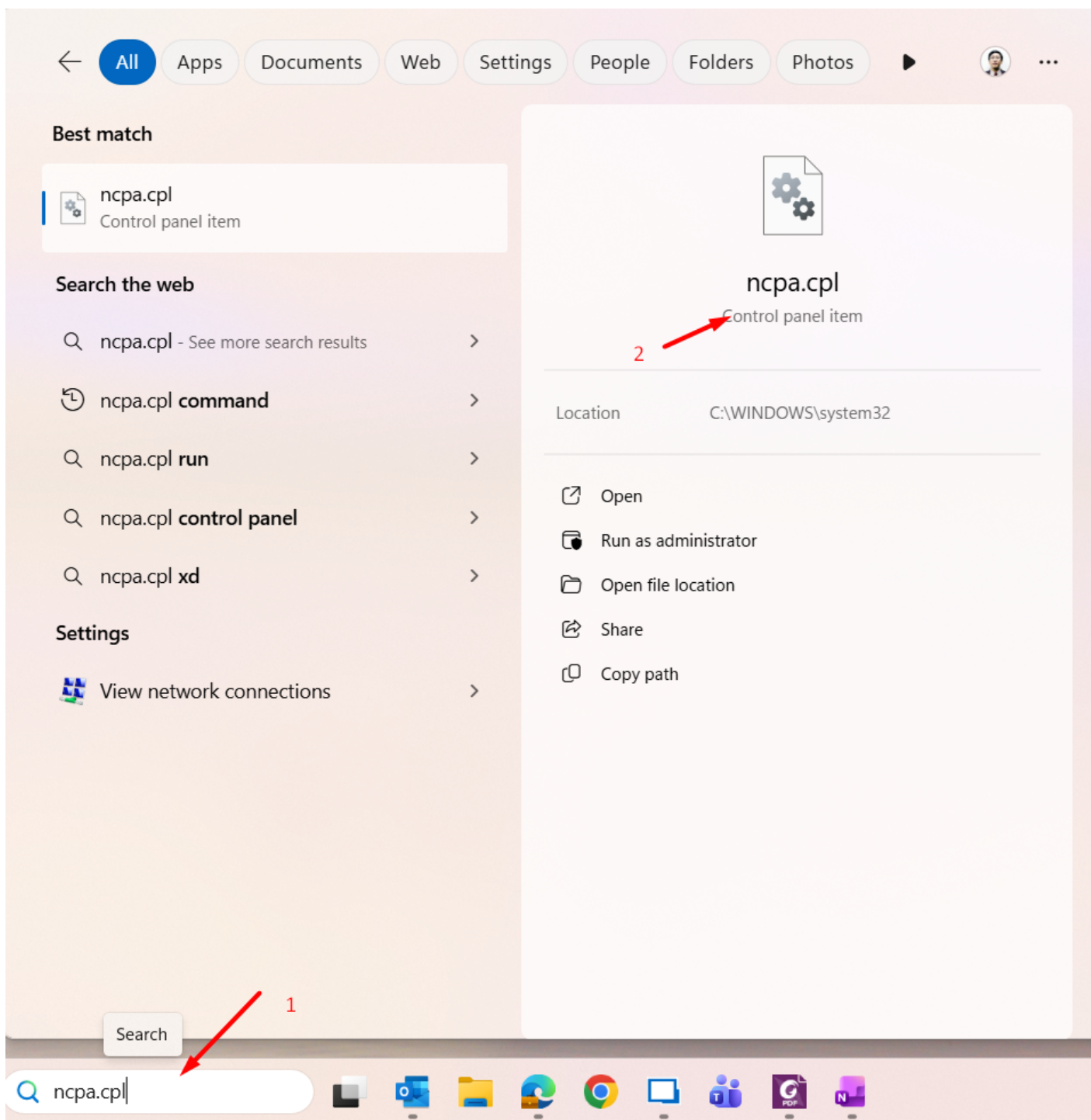
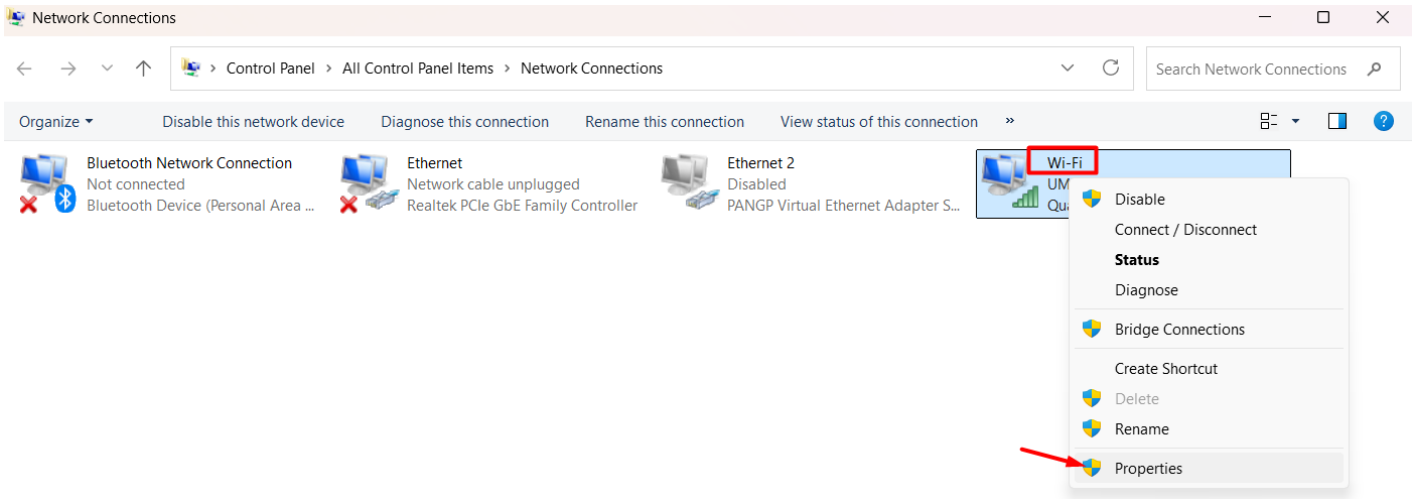


# CÁCH CH?NH B?NG T?N 2.4GHz lên 5GHz

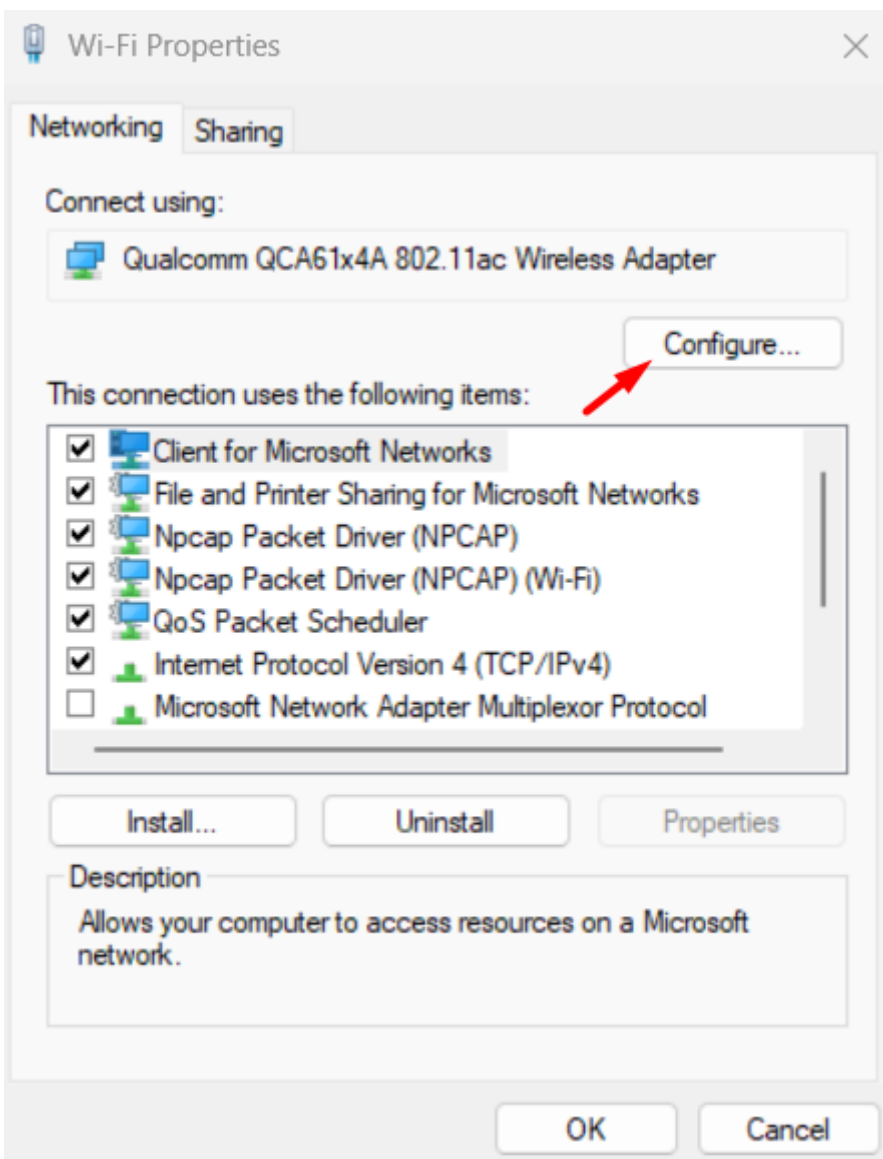
**Bước 1:** Tại thanh tìm kiếm nhập **ncpa.cpl** --> chọn **ncpa.cpl**



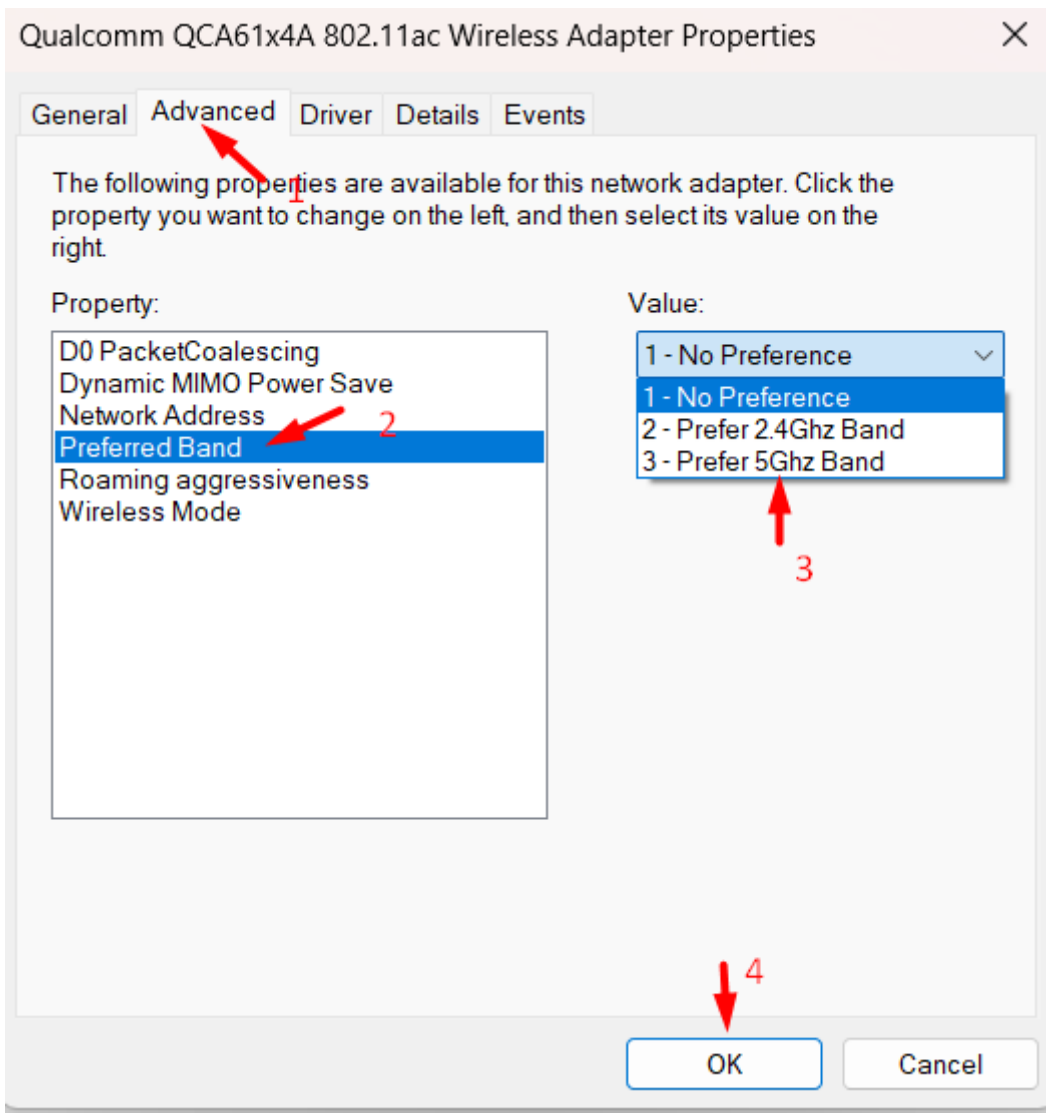
**Bước 2:** Hộp thoại Network Connections chọn card Wi-Fi --> **chuột phải** --> chọn **Properties**



### Bước 3: chọn **Configure**



### Bước 4: Chọn **Advanced** --> **Preferred Band** --> **Prefer 5Ghz Band** --> **OK**



Phiên bản #3

Được tạo 19 tháng 12 2025 02:55:58 bởi Nguyen Phuoc Chung

Được cập nhật 19 tháng 12 2025 03:18:20 bởi Nguyen Phuoc Chung